

Raumtemperaturregler – Serie RTR-E 6000

Room Temperature Controller – RTR-E 6000 series



RTR-E 6721



RTR-E 6722



RTR-E 6724

Merkmale

- Anspruchsvolles Design
- Bimetall-Technik mit thermischer Rückführung und hoher Präzision
- Aufputzmontage oder direkt auf UP-Dose mit senkrechten Befestigungslöchern oder mit Schnappbefestigung auf DIN-Schiene
- Übersichtliche Klemmenreihe und großzügiger Klemmenraum für einfache und schnelle Installation
- Gehäusefarbe reinweiß ähnlich RAL 9010
- Bereichseinengung im Einstellknopf
- Montierbar auf Adapterrahmen ARA 1E (Zubehör siehe Seiten 63-64)

Characteristics:

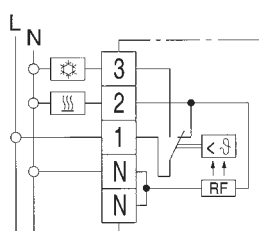
- Attractive design
- Bimetal technology with thermal feedback and high precision
- Surface mounting or directly on a conduit box with vertical fixing holes or on a DIN rail with a snap-on clip
- Clear terminal arrangement and ample terminal space for quick and easy installation
- Housing color: pure white (similar to RAL 9010)
- Range limitation inside setting knob
- Mountable on adapter frame ARA 1E (accessories see pages 63-64)

Allgemeine technische Daten | General technical data

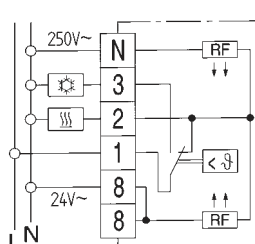
Bestellbez. Type	RTR-E 6721	RTR-E 6722	RTR-E 6724
Artikel-Nr. Article No.	111 1701 51 100	111 1702 91 100	111 1707 51 100
Temperaturbereich Temperature range	5 ... 30°C	5 ... 30°C	5 ... 30°C
Kontakt Contact	1 Wechsler 1 change-over	1 Wechsler 1 change-over	1 Wechsler 1 change-over
Betriebsspannung Operating voltage	230 V AC 50/60 Hz	230 V/24 V AC 50/60 Hz	230 V AC 50/60 Hz
Schaltstrom Switching current	10 mA ... 10(4) A Heizen, DC 30 W 10 mA ... 5(2) A Kühlen 10 mA ... 10(4) A heating, DC 30 W 10 mA ... 5(2) A cooling	10 mA ... 10(4) A Heizen, DC 30 W 10 mA ... 5(2) A Kühlen 10 mA ... 10(4) A heating, DC 30 W 10 mA ... 5(2) A cooling	10 mA ... 10(4) A Heizen, DC 30 W 10 mA ... 5(2) A Kühlen 10 mA ... 10(4) A heating, DC 30 W 10 mA ... 5(2) A cooling
Temperaturabsenkung (TA) Temperature set-back (TA)	–	–	~ 5 K ⊕
Hysterese Hysteresis	~ 0,5 K	~ 0,5 K	~ 0,5 K
Schutzart/Schutzklasse Protection class of housing	IP 30 / schutzisoliert IP 30 / insulated	IP 30 / schutzisoliert IP 30 / insulated	IP 30 / schutzisoliert IP 30 / insulated
Besondere Eigenschaften Special features	–	2 Spannungen dual voltage	–
Maße Dimensions	75 x 75 x 25,5 mm	75 x 75 x 25,5 mm	75 x 75 x 25,5 mm

⊕ Ansteuerung über externe Schaltuhr | ⊕ Operated via external timer

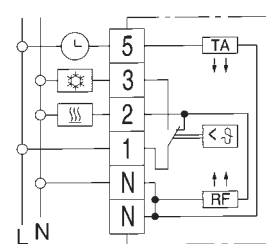
Schaltzeichnung | Wiring diagram



RTR-E 6721



RTR-E 6722



RTR-E 6724